



# PRIME ENERGY

מצגת משקיעים  
דצמבר 2025

# מידע צופה פני עתיד

מצגת זו אינה מהווה הצעה ו/או המלצה לרכישת ניירות ערך של החברה או הזמנה לקבלת הצעות כאמור, היא ונועדה אך ורק למסירת מידע. כמו כן, המידע אינו מהווה בסיס לקבלת החלטת השקעה או מתן ייעוץ להשקעה, ואינו מהווה המלצה או חוות דעת באשר לכדאיות השקעה ואינו בא במקום בדיקה עצמאית וייעוץ מקצועי על ידי גוף מומחה בהשקעות, מורשה כדין, וכן אינו מהווה תחליף לשיקול דעת או לאיסוף וניתוח מידע עצמאי ונוסף של כל משקיע פוטנציאלי.

המידע הכלול במצגת זו הנו מידע תמציתי בלבד ועל מנת לקבל תמונה מלאה של פעילות החברה לרבות גורמי הסיכון, יש לקרוא ולעיין בה יחד עם הדוחות התקופתיים, הרבעונים והדיווחים המידיים כפי שמפרסמת החברה במערכת המגנ"א.

מצגת זו כוללת "מידע צופה פני עתיד" כהגדרתו בחוק ניירות ערך, תשכ"ח-1968. מידע כאמור כולל, בין היתר, תחזיות, מטרות, הערכות ואומדנים שונים, לרבות מידע לגבי הכנסות ורווחי החברה העתידיים אשר התממשותם אינה ודאית ואינה בשליטת החברה. המידע כאמור, מבוסס על הערכות החברה המתבססות, בין היתר, על ניתוח מידע כללי הידוע לחברה במועד עריכת מצגת זו ובכלל זה, הערכות ביחס לתחום פעילותה של החברה, נתונים ופרסומים שפרסמו גופים ורשויות שונות, אשר לא ניתנה בהם התחייבות לשלמותו ו/או נכונותו של התוכן הפרסומי ואף לא נבחנו על ידי החברה באופן עצמאי. התממשותו או אי התממשותו של המידע כאמור עלול להיות מושפע, בין היתר, מגורמי הסיכון המאפיינים את פעילות החברה וכן מהתפתחויות בסביבה המאקרו כלכלית ובגורמים שונים לרבות גורמים רגולטוריים וגורמים חיצוניים אחרים וכן גורמים הקשורים בפרויקטים של אנרגיה מתחדש ומתקני אגירת אנרגיה. בנוסף התממשותו או אי התממשותו של המידע כאמור עלול להיות מושפע מלוחות זמנים לביצוע פעולות שונות בנכסי החברה או פעולות עתידיות על-ידי החברה הנכללות במצגת זו, לרבות עלותן.

בהתאם, המידע הכלול במצגת זו הינו משוער וכולל מידע צופה פני עתיד אשר אינו וודאי והמבוסס על מידע חלקי בלבד הקיים אצל החברה במועד המצגת, וכולל הערכות של החברה בהסתמך על המידע שבידה במועד זה, אשר יכולות להשתנות בהסתמך על התקדמות הפעולות, מועד ביצוע בפועל והממצאים שיתקבלו וכן ממגבלות ו/או השפעות חיצוניות רבות כגון שינוי אקלים ותנאי מזג האוויר, עיכוב בקבלת אישורים והיתרים הנדרשים לביצוע הפעולות השונות, תלות בקבלני משנה וספקים וכדומה. לפיכך מובהר בזאת כי תוצאות היעדים והפעולות שיבוצעו בפועל ומועדן עלולות להיות שונות, גם באופן מהותי, מאלו המוצגים במצגת זו.

המידע הכלול במצגת מוצג בתמצית, למטרות נוחות בלבד, והיא אינה נועדה להחליף את הצורך לעיין בדיווחי החברה ו/או בדוחותיה הכספיים. החברה ו/או בעלי מניותיה אינם אחראים לשלמות ו/או הדיוק של המידע התמציתי הנכלל במצגת זו ואינם מחויבים בעדכון או שינוי כל תחזית ו/או הערכה כאמור, על מנת שישקפו אירועים או נסיבות שיחולו לאחר פרסום מצגת זו, ובכל מקרה אין במצגת זו כדי להטיל עליהם אחריות מכל סוג שהוא לנזקים ו/או הפסדים כלשהם העלולים להיגרם כתוצאה מהשימוש במידע זה. האמור במצגת זו אינו מהווה ייעוץ משפטי, פיננסי, מיסויי, כלכלי או אחר לעניין השקעה בחברה.

החברה אינה מתחייבת לעדכן ו/או לשנות תחזיות או הערכות הנכללות במצגת על מנת שישקפו אירועים או נסיבות שיחולו לאחר מועד עריכתה. יובהר כי אלא אם נאמר במפורש אחרת, הנתונים המובאים במצגת בדבר כמות ה-MW הנכלל בפרויקטים של החברה ניתנים ביחס לפרויקטים בכללותם (100%) ולא ביחס לחלקה היחסי של החברה בכל פרויקט. כמו כן, יובהר כי אלא אם נאמר אחרת, היקף הפרויקטים הינו במונחי DC.

מדדי ה-EBITDA של פרויקטי החברה הינם מדדים פיננסיים Non-GAAP, קרי, אינם מדדים חשבונאיים, ובהתאם מדדים אלו לא נבנו על פי התקנים החשבונאיים.

חברה ציבורית ישראלית המתמחה בייזום, פיתוח, הקמה, הפעלה וניהול של מתקנים באנרגיות מתחדשות. מובילה את מהפיכת הדו-שימוש בישראל

### החברה בשליטה משותפת

ירון קיקוז (41.6%)  
להב אל.אר. (43.5%)

### MW 718 (DC)

פרויקטים ברישוי וביזום  
בישראל ובחו"ל

### MW 275 (DC)

פרויקטים בהקמה  
ולקראת הקמה

### MW 184 (DC)

הספק פרויקטים מחוברים מניבים  
בישראל, הונגריה ופורטוגל\*

### בעלים חזקים עם ניסיון נרחב

ידע הבנה וניסיון רב בשוק האנרגיה,  
שוק ההון והמערכת הבנקאית

### SPC, EPC, O&M

משיגה תשואה עודפת  
ע"י שליטה בכל שרשרת הערך

### 3.2 מיליארד ש"ח

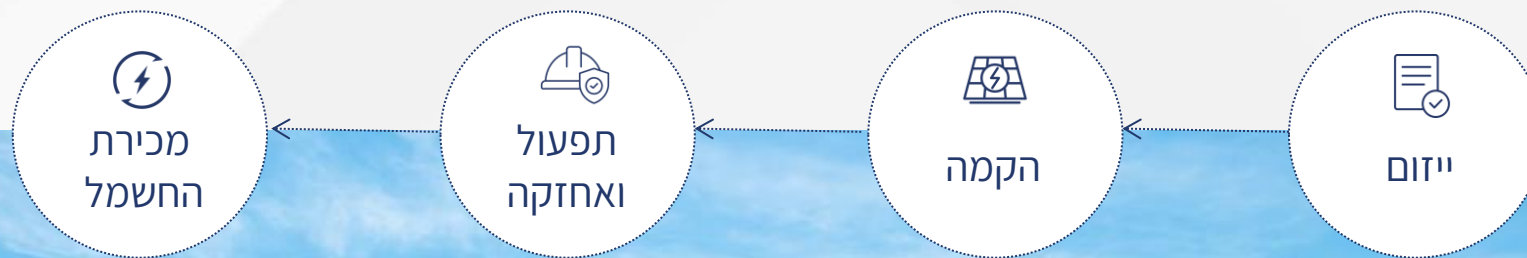
הסכמי PPA למכירת חשמל  
אלקטרה פאוור, אנלייט,  
בזק-ג'ן ופאוורג'ן

### 4.7 GWh אגירה

70MWh ממתין חיבור  
1.3GWh בהקמה ולקראת הקמה  
3.3GWh ברישוי וביזום

# PRIME ENERGY

חברה מובילה וצומחת בתחום האנרגיה המתחדשת,  
בעלת היקפי פעילות משמעותיים בארץ ובחו"ל בכל שרשרת הערך:

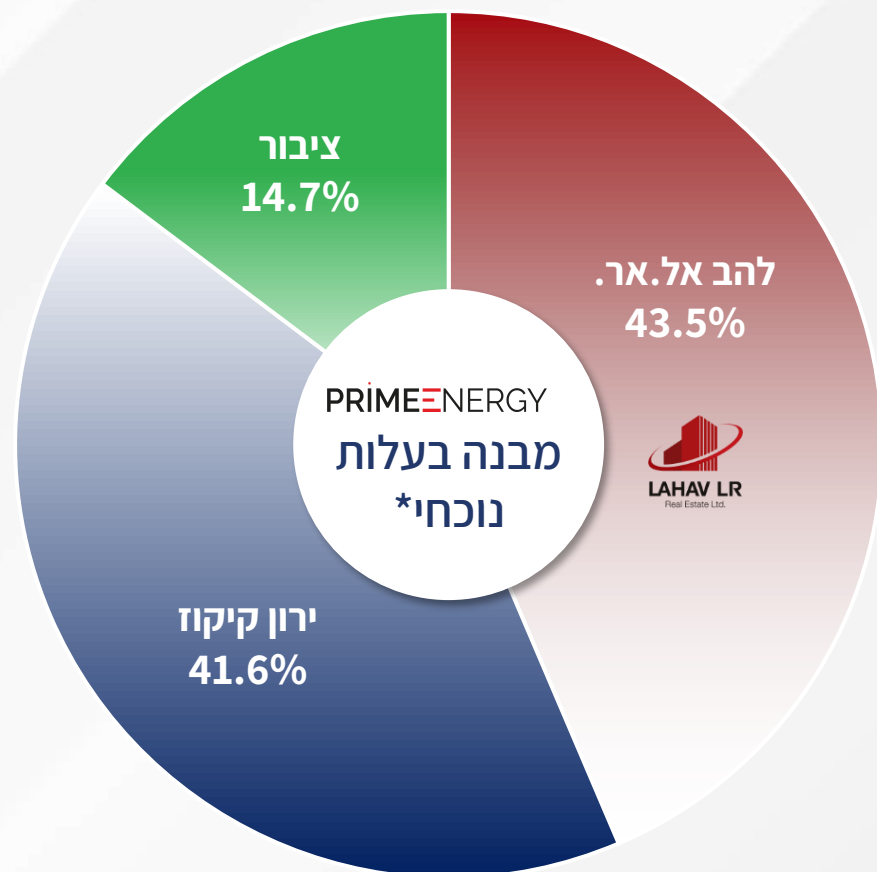


פרויקט החברה בפורטוגל



# מיזוג חברות פריים אנרג'י ולהב אנרגיה ירוקה

באוגוסט 2025 הושלם מיזוג בין פריים אנרג'י ולהב אנרגיה ירוקה ("להב אנרגיה") בדרך של החלפת מניות



## המטרה

חברה ציבורית מובילה וצומחת בתחום האנרגיה המתחדשת, בעלת היקפי פעילות משמעותיים בארץ וחו"ל בפרויקטים מניבים, בהקמה ולקראת הקמה (RTB), בפיתוח וייזום

**פעילות להב אנרגיה כוללת נכסים מניבים ובפיתוח בארץ ובעולם**  
פרויקטים מניבים בישראל, הונגריה ופורטוגל

**לפריים אנרג'י קיימת אופציה לרכישת פעילות בתחום האנרגיה הסולארית בגרמניה**  
מחברה בבעלות להב אל.אר., לפי שווי של 95 מ' ש"ח

\*לא מדולל. בנוסף, כ-0.2% מהון המניות של החברה מוחזק ע"י בעלי עניין נוספים

# יתרונות המיזוג

בעלי מניות חזקים  
קשרים מצוינים בשוק ההון  
ובמערכת הבנקאית



צוות ניהול מנוסה ומקצועי בעל ניסיון  
רב בתחום האנרגיה המתחדשת,  
ניהול, שוק ההון ומימון  
תומך בצמיחה מואצת בארץ ובחו"ל

גידול אחזקות  
להב אל. אר. בפריים אנרג'י  
חברה ציבורית חזקה וצומחת  
עם הנהלה בעלת ניסיון רב שנים

ניסיון בעבודה משותפת  
והיכרות רבת שנים  
בין החברות ובעלי השליטה בהן,  
המבוססת על אמון והערכה הדדית

יתרונות לגודל  
בניהול פורטפוליו נכסים, בהקמה,  
תפעול, בגיוסי ההון ובהיבטי מימון

שילוב התמחויות  
ויצירת צבר פרויקטים משמעותי  
ייזום עסקאות, לצד חיזוק התזרים  
מפורטפוליו מניב

פיזור גיאוגרפי רחב  
בישראל, הונגריה,  
פורטוגל ורומניה

# הנהלת החברה



**ירון קיקוז**

סגן יו"ר פעיל  
מנהל עסקים ראשי



**אמיר גרא**

מנכ"ל



**אריה זילברברג**

יו"ר דירקטוריון



**אחיעזר לוי**

סמנכ"ל  
שוק ההון ומימון



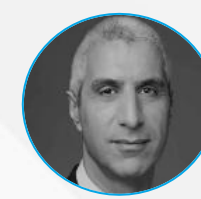
**מלי יוסף**

סמנכ"לית  
כספים



**עדו בירנברג**

משנה למנכ"ל



**עופר נרגסי**

משנה למנכ"ל

# אסטרטגיית הצמיחה של החברה

רכישות אסטרטגיות של צברי פרויקטים לצד צמיחה פנימית, ייזום ופיתוח פרויקטים סולאריים ואגירה

## צבר 161 מתקנים סולאריים\*

ספטמבר 2025

53.7 MW (DC) - הספק כולל נרכש

30 מ' ש"ח - עלות הון

26 מ' ש"ח - הכנסה צפויה בשנה הראשונה\*\*

16 מ' ש"ח - EBITDA צפוי\*\*

7.5% PIRR משוער\*\*

## צבר 26 מתקנים סולאריים\*

ספטמבר 2025

13.1 MW (DC) - הספק כולל נרכש

72 מ' ש"ח - עלות הון

35 מ' ש"ח - הכנסה צפויה בשנה הראשונה\*\*

30 מ' ש"ח - EBITDA צפוי\*\*

8.8% PIRR משוער\*\*

החברה התקשרה בשתי עסקאות לרכישת צברי פרויקטים סולאריים מניבים במטרה לפתח להשביח ולהגדיל את המתקנים הקיימים ולהוסיף מתקני אגירה במתח גבוה ונמוך, ובכך לייצר גידול משמעותי בהכנסות ובתזרים הנקי מצברים אלו

ייזום מתקנים נוספים לצד המתקנים שנרכשו בהספק של

100MW (DC) סולארי ו-1.0GWh אגירה

\*טרם התקיימו התנאים המתלים להשלמת העסקה  
\*\*מידע צופה פני עתיד, כהגדרתו בחוק ניירות ערך, התשכ"ח-1968



PRIME ENERGY

פרויקטים  
נבחרים



# פרויקט תלמים

מושב תלמים 

**52 מיליון ש"ח**

מימון חוב בכיר  
מבנק לאומי

**23MW (DC)**

הספק המתקן הסולארי

**2024**

שנת החיבור המלא לרשת החשמל

**7.3 מיליון ש"ח**

הכנסות שנתיות

**20.59 אג' לקוט"ש**

תעריף מובטח וצמוד מדד עד שנת 2047

**5.2 מיליון ש"ח**

EBITDA

## תוכניות הרחבה:

- תוספת אגירה למתקן הקיים
- תשובת מחלק ל-10 מגה וואט נוספים
- 50-10 מגה וואט שעה
- אגירה בצמוד למתקן הקיים



# פרויקט תפרח

מושב תפרח

**84 מיליון ש"ח**

מימון חוב בכיר מבנק  
לאומי לשלב א'

**11.8 מיליון ש"ח\***

הכנסות שנתיות

**10.6 מיליון ש"ח\***

EBITDA

**35MW (DC)**

הספק המתקן הסולארי

**140MWh**

אגירה

**100%**

שיעור בעלות

**01/2026–12/2025**

חיבור מלא לרשת החשמל של שלב א'  
17.6MW (DC) ומתקן אגירה בקיבולת של 70MWh

**2027–2026**

חיבור מתוכנן לשלב ב' (בתלות בתשתיות חח"י)\*

**הסכם PPA בסכום מצטבר של**

**כ-250 מ' ש"ח**

הסכם מכירת החשמל לאנלייט ל-20 שנה

**שלב א' הושלם  
וממתין לחיבור**

\*מידע צופה פני עתיד, כהגדרתו בחוק ניירות ערך, התשכ"ח-1968

# פרויקט Monor

הונגריה 

**15.8MW (DC)**

הספק המתקן הסולארי

**100%**

שיעור בעלות, קרקע בבעלות  
מלאה של החברה

**2019**

חיבור מלא לרשת החשמל

**2042**

תעריף מובטח וצמוד מדד (בניכוי 1%)\*  
מרשות החשמל בהונגריה (KAT)  
עד שנת **2042\*\***

**כ-9.3 מיליון אירו\*\*\***

מימון נון ריקורס  
בחוב בכיר מבנק מקומי

**כ-2.4 מיליון אירו\*\*\***

הכנסות שנתיות

**כ-2.1 מיליון אירו\*\*\***

EBITDA

**תוכניות להרחבת**

**הפרויקט:**

- תוספת אגירה למתקן הקיים

- הגדלת המתקן הסולארי

\*בשנים 2025-2028 חלה הוראת שעה של ממשלת הונגריה בדבר הפסקת הצמודות זמנית.

\*\*בהתאם לכמות הספק מקסימלית בהסכם ה-PPA

\*\*\*הנתונים המקוריים הינם בפורינט הונגרי אך מתורגמים לאירו מטעמי נוחות כפי שהוצג בדוחות החברה



# פרויקט Frexial

פורטוגל 

**1.4 מיליון אירו (100%)**  
הכנסות שנתיות

**1.2 מיליון אירו**  
EBITDA שנתי

## תוכניות הרחבה:

- תוספת אגירה למתקן הקיים  
- הרחבת המתקן על שטחים  
פנויים נוספים

**19.1 MW (DC)**  
הספק המתקן הסולארי

**50%**  
שיעור הבעלות, לצד שותף  
בעל ניסיון ופעילות משמעותית בפורטוגל

**2021**  
חיבור מלא לרשת החשמל

**מכירת חשמל במחירי שוק**  
צפי לחתימת PPA ארוך טווח מול המדינה  
בשנה הקרובה

**60 שנה**  
תקופת שכירות הקרקע

# פרויקטים סולאריים ומתקני אגירה\*

## 38 מתקנים

במסגרת הליך תחרותי דו-שימוש מס' 1

### 667 מיליון ש"ח

היקף הסכם מימון עם בנק לאומי ומגדל ל"צבר 1" (13 פרויקטים) ומו"מ עם גורמים מממנים למימון יתרת הפרויקטים.

### 252MW (DC)

הספק פורטפוליו בהקמה

### 1.3 GWh

קיבולת אגירה מתוכננת

### 268 מיליון ש"ח

היקף הכנסות בשנת הפעלה מלאה

### 2026-2027

חיבור מלא לרשת החשמל

### 128 מיליון ש"ח

EBITDA בשנת הפעלה מלאה

### כ-3 מיליארד ש"ח מכירת הספק האגירה

הסכמים עם מספקי חשמל (שותפות אלקטרה פאוור ואנלייט, בזק-ג'ן ופאוורג'ן) לתקופה של 22 שנה

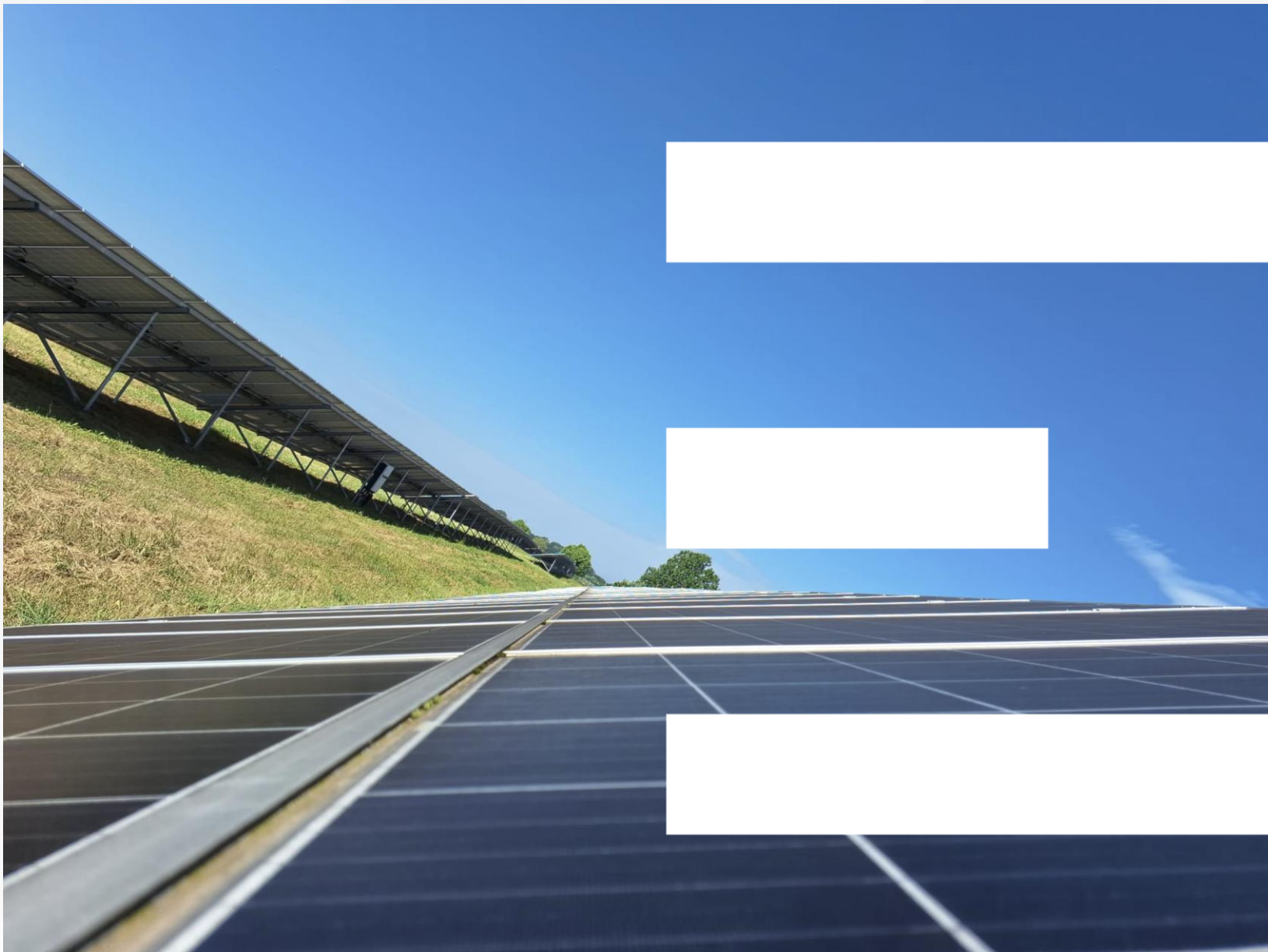
### 1.1 מיליארד ש"ח מכירת הספק הסולארי

הסכם PPA עם חח"י עד שנת 2040\*\*

\*מידע צופה פני עתיד, כהגדרתו בחוק ניירות ערך, התשכ"ח-1968  
\*\*הסכם PPA עם חח"י ייחתם בהפעלה מסחרית של הפרויקטים

**החברה החלה  
בביצוע הפרויקטים**

נכס דו-שימוש מניב של החברה במעלה גמלא



PRIME ENERGY

נתונים פיננסיים

# תחזית | מתקנים מחוברים לסוף שנה\*

PV-MW  
אגירה MWh



מתקנים מחוברים לסוף שנה כוללים: נכסים מניבים, בהקמה, לקראת הקמה, ברישוי, בייזום, לרבות עסקאות צברים בשלבי רכישה\*\*

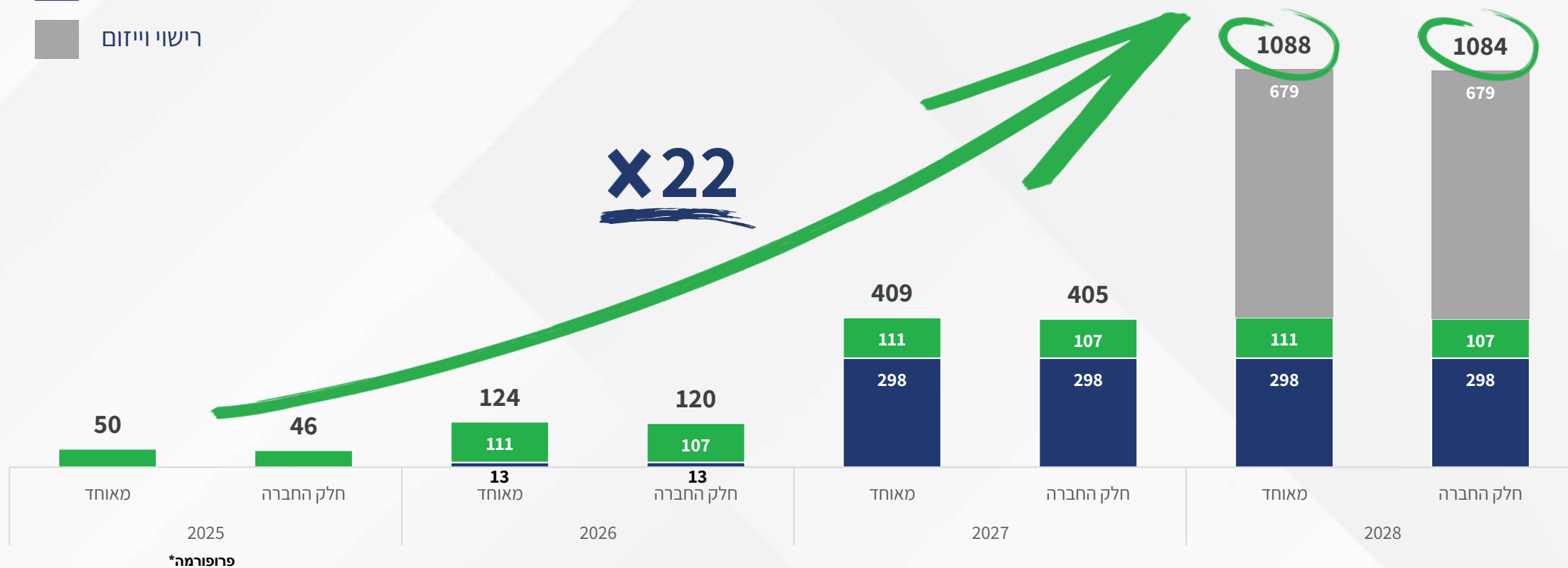
\*מידע צופה פני עתיד, כהגדרתו בחוק ניירות ערך, התשכ"ח-1968

\*\*הנכסים מעסקאות רכישת הצברים נכללו בתחזיות החברה בהנחה שהעסקאות יסגרו עד סוף שנת 2025

# תחזית הכנסות\*\* (מיליוני ש"ח)

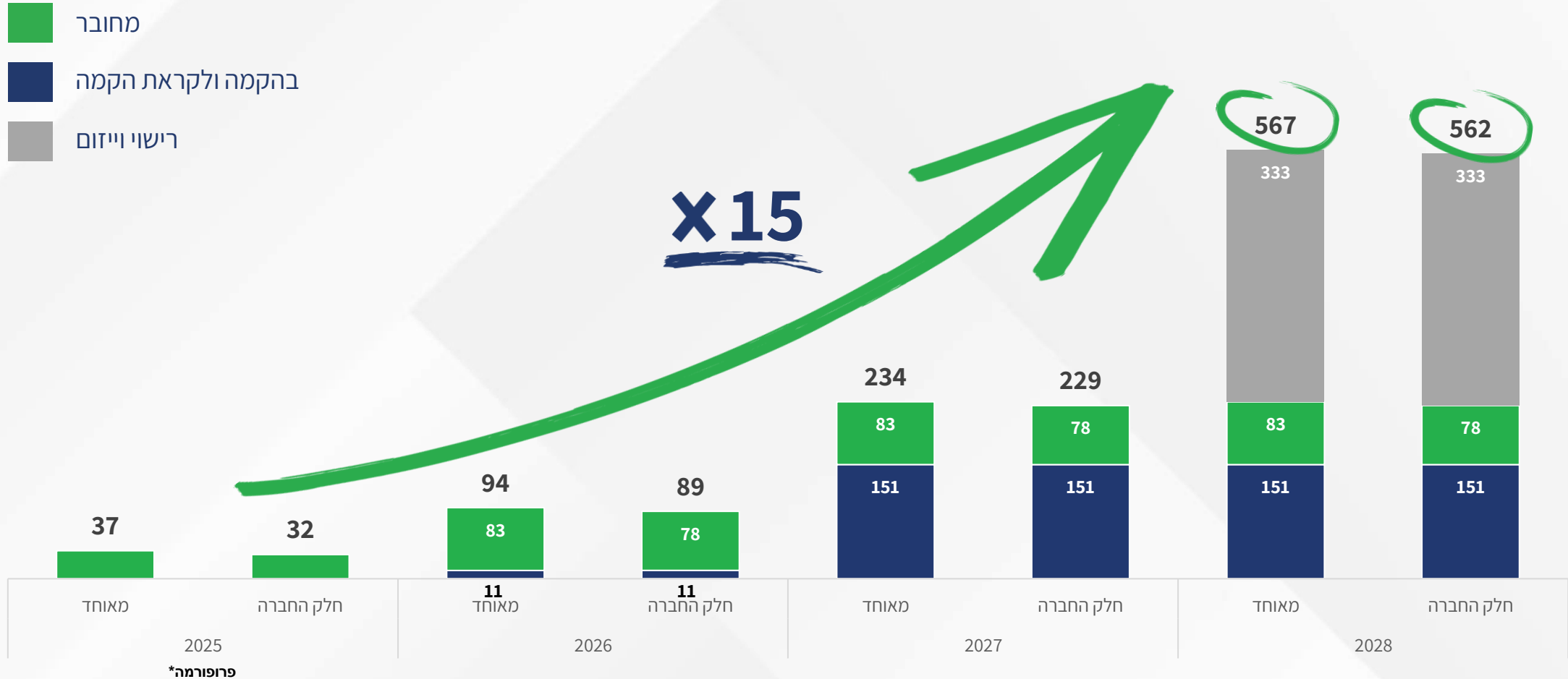
- מחובר
- בהקמה ולקראת הקמה
- רישוי וייזום

**X22**



פרויקטים בשלים לתאריך הדוח כוללים פרויקטים מחוברים ולקראת הקמה ואינם כוללים פרויקטים ברישוי ובייזום כולל תוצאות צברי פרויקטים סולאריים מניבים (ראו שקף 7) שהתנאים המתלים לרכישתם טרם הושלמה \* נתוני שנת 2025 הינם נתוני פרופורמה המשקפים שנה מלאה של הכנסות החברה ולהב אנרגיה, ללא הכנסות מצברי פרויקטים בשלבי רכישה \*\* מידע צופה פני עתיד, כהגדרתו בחוק ניירות ערך, התשכ"ח-1968

# תחזית EBITDA פרויקטלי מיליוני ש"ח\*\*



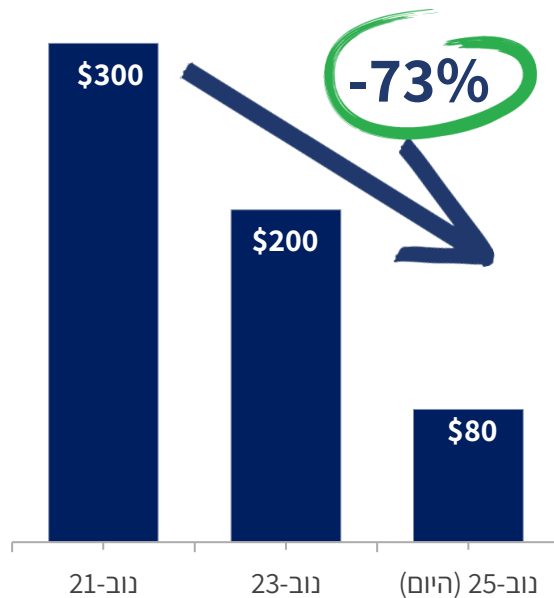
EBITDA פרויקטאלי הינו מדד מקובל בפרויקטי אנרגיה מתחדשת המייצג את היעילות התפעולית של המערכות ומשמש את מקבלי ההחלטות בחברה, המדד חושב על בסיס נתוני הפרויקט, הכנסות בניכוי עלויות תפעול לייצור חשמל. עלויות תפעול לייצור חשמל כוללות הוצאות תחזוקת המערכות כולל הוצאות פחת נכס זכות שימוש המחליפות את הוצאות השכירות לפי IFRS16, בנטרול פחת המערכות. הנכסים מעסקאות רכישת חברי פרויקטים סולאריים נכללו בתחזיות החברה בהנחה שהעסקאות יסגרו עד סוף שנת 2025 \* בשנת 2025 נכללו נתוני החברה ולהב אנרגיה פרופורמה (שנה מלאה) \*\* מידע צופה פני עתיד, כהגדרתו בחוק ניירות ערך, התשכ"ח-1968. הנכסים מעסקאות רכישת חברי סולאריים נכללו בתחזיות החברה לשנת 2026 ואילך.

# שיפור משמעותי בסביבה העסקית

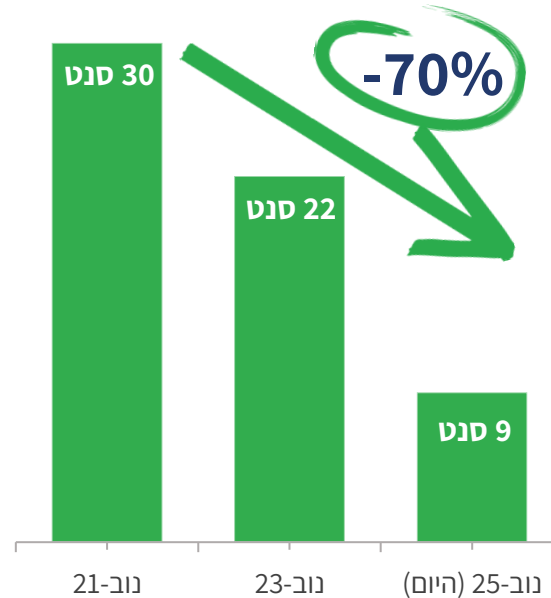
## ירידה דרמטית במחירי הציוד ✓

על בסיס הסכמי רכש והצעות שקיבלה החברה מספקי ציוד

עלויות אגירה KWh



עלויות פאנלים לוואט



## גידול בביקוש לחשמל ✓

עלייה משמעותית בביקוש: גידול אוכלוסייה, צמיחה כלכלית, התחממות גלובלית.

צרכי משק החשמל: חשמול רכבות, התפלת מים, רכבים חשמליים, תעשייה ביטחונית.

## בטחון אנרגטי ✓

סולארי ואגירה - תרומה משמעותית לביטחון האנרגטי של ישראל.

## תנאים פיננסיים תומכים ✓

- ירידת ריבית  
- התחזקות השקל מול הדולר והאירו

# נתונים פיננסיים עיקריים Q3/2025

מיזוג החברות הביא לחיזוק משמעותי בהון החברה וגידול משמעותי  
בנכסים המניבים ובנפח הפעילות העתידי

כ-182 מ' ש"ח  
מזומנים, שווי מזומנים



כ-957 מ' ש"ח  
סך מאזן ללא זכויות מיעוט



כ-125 מ' ש"ח  
הון עצמי ללא זכויות מיעוט



כ-220 מ' ש"ח  
שווי מערכות בהקמה<sup>2</sup>



כ-370 מ' ש"ח  
שווי מערכות מניבות  
חלק חברה<sup>1</sup>



כ-290 מ' ש"ח  
ע.ב. אגרות חוב



כ-302 מ' ש"ח  
חוב בנקאי



<sup>1</sup> מערכות מחוברות וחלק החברה בחברות כלולות  
<sup>2</sup> מערכות בהקמה וזכויות להקמת מערכות

PRIME ENERGY

תודה רבה

[www.prime-nergy.co.il](http://www.prime-nergy.co.il)